

# eSMS

## Bedienungsanleitung MS Outlook 2007



Dateiname	Dolphin Systems-Bedienungsanleitung MS Outlook 2007 -2017.docx
Version	1.0
Änderungsdatum	13.03.2017

## Inhalt

1. EINLEITUNG	1
2. ANMELDUNG UND ABMELDEN	2
3. EINRICHTEN DES KONTOS	3
4. VERSENDEN VON SMS	8
5. ZUSÄTZLICHE EINSTELLUNGEN	9

## 1. Einleitung

eSMS ist ein Service mit dem Sie SMS über ein beliebiges Mailprogramm versenden und empfangen können. Für Swisscom und Sunrise Kunden mit einer Schweizer Mobilnummer bietet Dolphin Systems die Möglichkeit diesen Service zu nutzen. Für Anwender von Microsoft Outlook gibt es eine dafür optimierte Variante von eSMS, den Outlook Mobile Services (OMS).

Diese Bedienungsanleitung zeigt Ihnen Schritt für Schritt wie Sie OMS mit Microsoft Outlook 2007 einsetzen können. Bevor Sie OMS nutzen können, müssen Sie sich anmelden und ein neues Konto in Microsoft Outlook einrichten, lesen Sie dazu die folgenden Kapitel.

## 2. Anmeldung und Abmelden

Senden Sie ein SMS mit dem Inhalt "START ESMS DE" an die Nummer 304.

Hinweis: Falls Sie den Service in einer anderen Sprache nutzen wollen, senden Sie an Stelle des Kürzels DE für Deutsch, FR für Französisch, IT für Italienisch oder EN für Englisch.

Sie bekommen umgehend eine Anmeldebestätigung per SMS mit Ihrer Benutzer-ID und dem Kennwort zugesandt.

Sie können sich jederzeit vom Service abmelden, indem Sie ein SMS mit dem Inhalt "STOP ESMS" an 304 senden. Sie erhalten umgehend eine Abmeldebestätigung.

### 3. Einrichten des Kontos

Starten Sie Microsoft Outlook und klicken Sie unter "Extras" – "Kontoeinstellungen...". Klicken Sie im Panel "E-Mail" auf "Neu". Wählen Sie "Servereinstellungen oder zusätzliche Servertypen manuell konfigurieren" und klicken Sie auf "Weiter".

**Neues E-Mail-Konto hinzufügen**

**Konto automatisch einrichten**

Ihr Name:   
Beispiel: Melanie Speckmann

E-Mail-Adresse:   
Beispiel: melanie@contoso.com

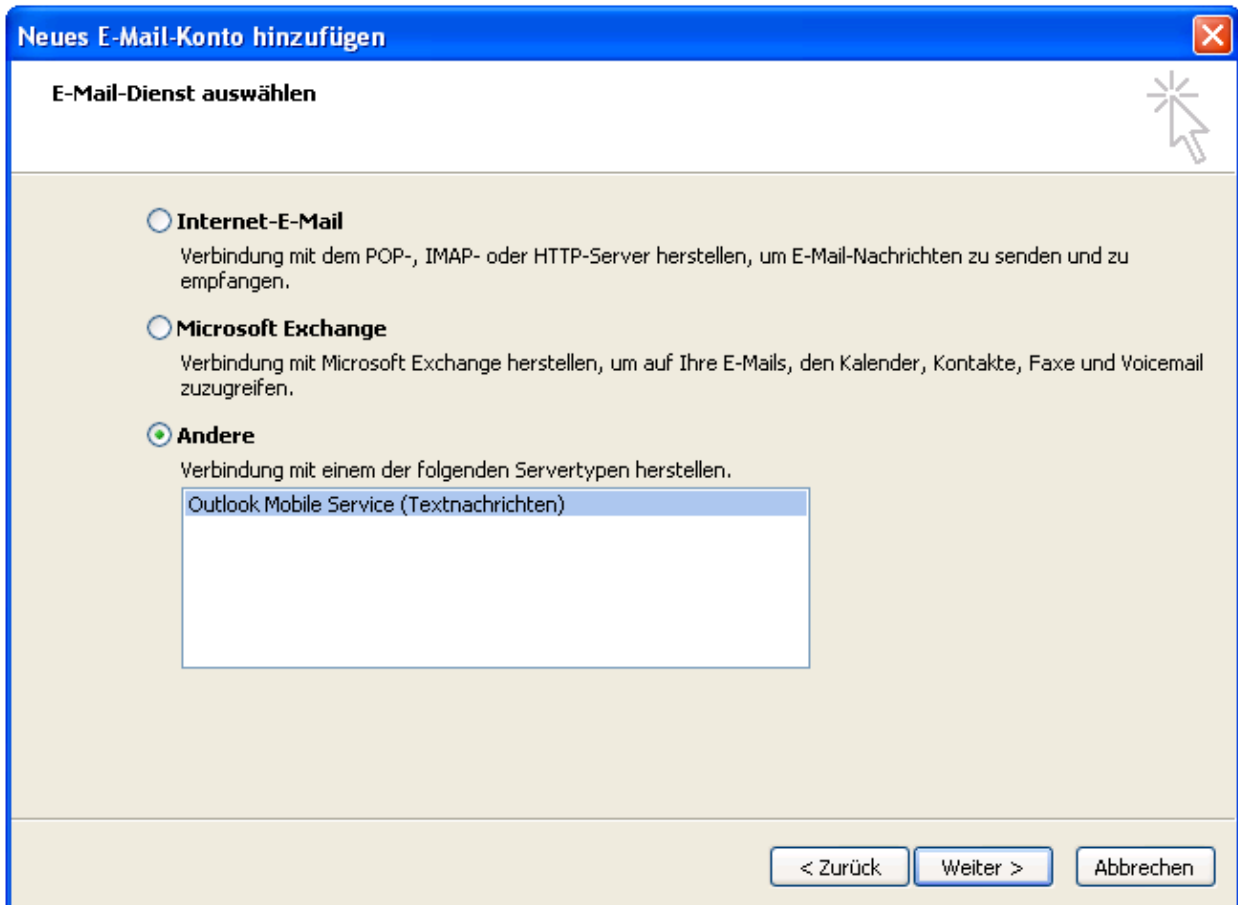
Kennwort:

Kennwort erneut eingeben:   
Geben Sie das Kennwort ein, das Sie vom Internetdienstanbieter erhalten haben.

Servereinstellungen oder zusätzliche Servertypen manuell konfigurieren

< Zurück   Weiter >   Abbrechen

Wählen Sie unter den E-Mail-Dienst "Andere" "Outlook Mobile Service (Textnachrichten)" und klicken Sie auf "Weiter".



Sie gelangen zu den Kontoeinstellungen.

**Neues Outlook Mobile Service-Konto hinzufügen**

**Kontoeinstellungen**  
Jede dieser Einstellungen ist erforderlich, um Ihr Mobile Service-Konto funktionsfähig zu machen.

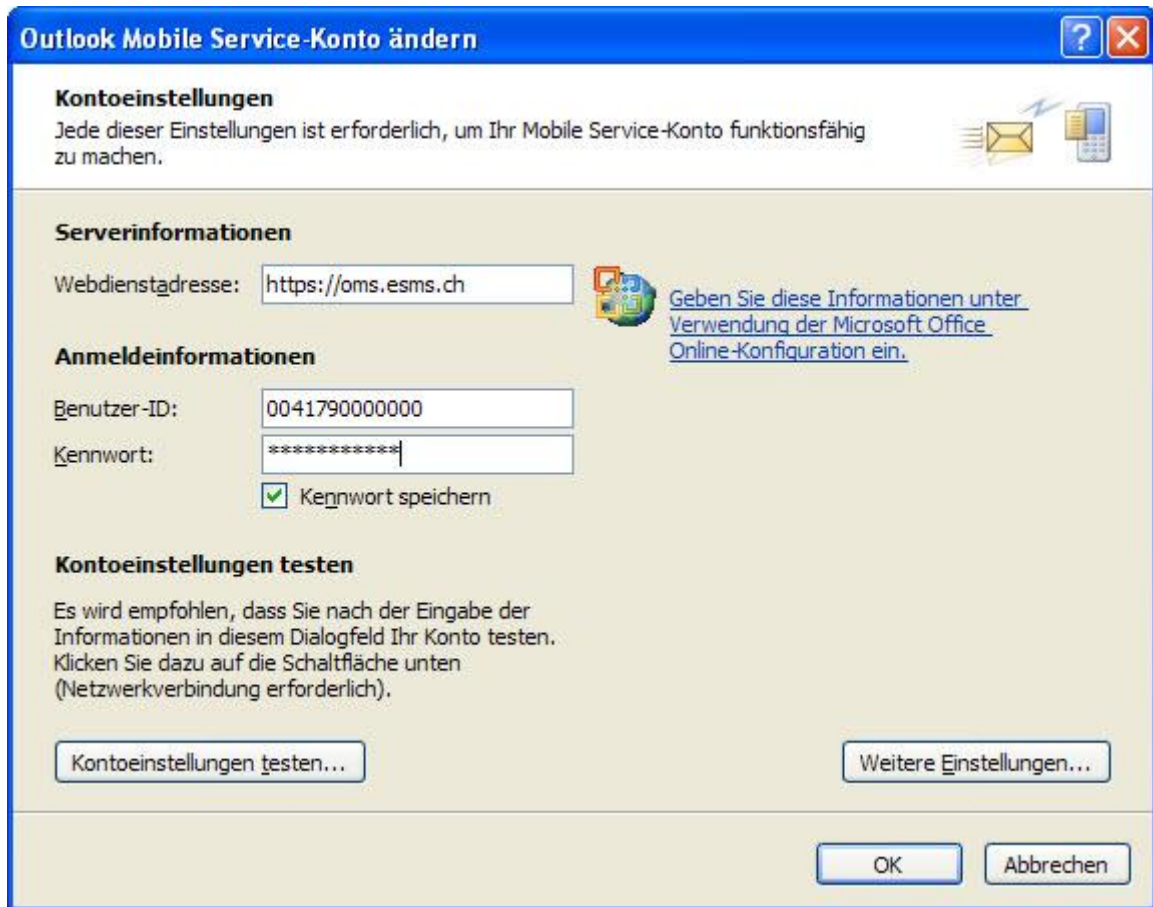
**Serverinformationen**  
Webdienstadresse:

**Anmeldeinformationen**  
Benutzer-ID:   
Kennwort:   
 Kennwort speichern

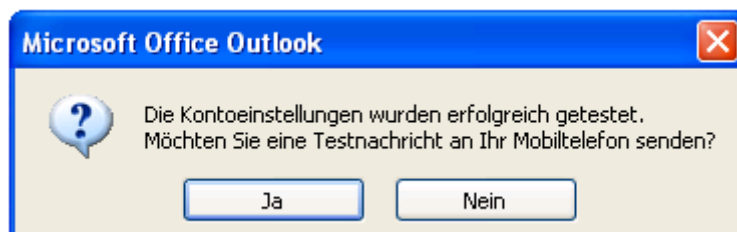
**Kontoeinstellungen testen**  
Es wird empfohlen, dass Sie nach der Eingabe der Informationen in diesem Dialogfeld Ihr Konto testen. Klicken Sie dazu auf die Schaltfläche unten (Netzwerkverbindung erforderlich).

Geben Sie bei den Kontoeinstellungen die Informationen an, welche Sie bei der Anmeldung per SMS erhalten haben.

Feld	Wert	Beispiel
Webdienstadresse	Internet-Adresse	https://oms.esms.ch
Benutzer-ID	Ihre Mobilnummer	0041790000000
Kennwort	Ihr Kennwort	abcdefgh123



Sie können Ihre Eingaben überprüfen, indem Sie auf "Kontoeinstellungen testen..." klicken. Anschliessend können Sie, wenn Sie möchten, eine Testnachricht an Ihr Mobiltelefon senden, indem Sie auf "Ja" klicken.





Klicken Sie auf "OK".

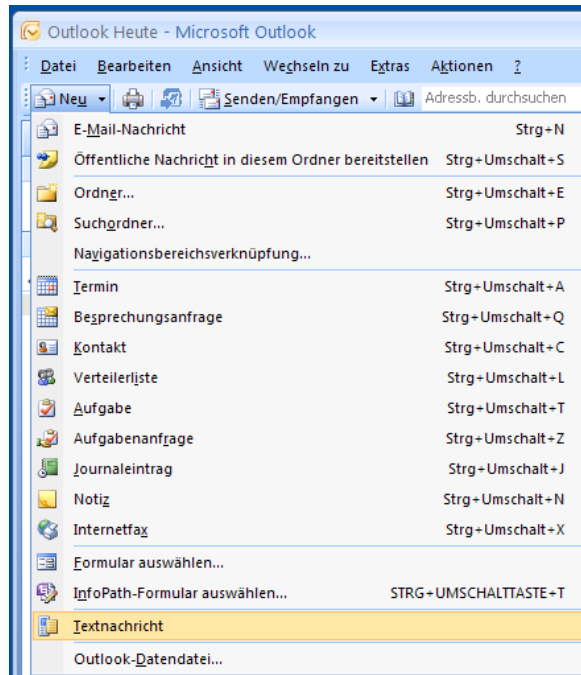


Mit dem Klicken auf "Fertig stellen" schliessen Sie das Einrichten des Kontos ab.

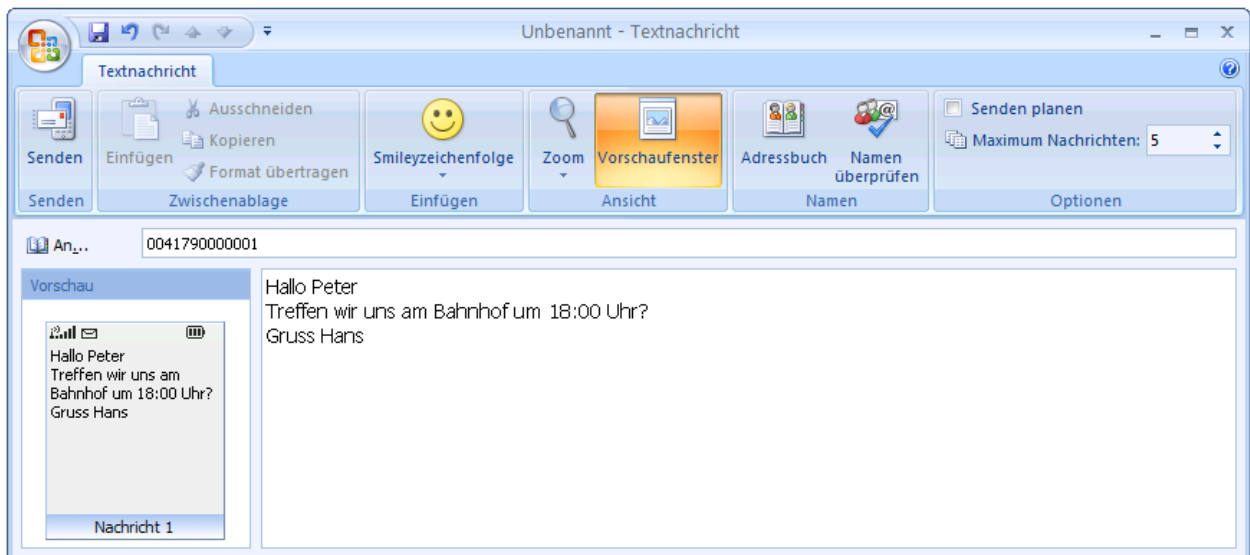


## 4. Versenden von SMS

Starten Sie Microsoft Outlook. Öffnen Sie in der Rubrik "Neu" – "Textnachricht".



Sie gelangen zur Eingabemaske für SMS.



Hinweis: Beachten Sie, dass pro 160 Zeichen ein SMS verrechnet wird. Maximal 5 SMS pro Versand, überzählige Zeichen werden nicht übertragen.

Geben Sie die gewünschten Empfänger an, verfassen Sie die Nachricht und klicken Sie auf "Senden".

## 5. Zusätzliche Einstellungen

Es gibt zusätzliche Einstellungen, die Sie mit Hilfe von Parametern eingeben können. Wählen Sie dazu die Kontoeinstellungen unter "Datei" – "Kontoeinstellungen" – "Kontoeinstellungen..." für "eSMS by Dolphin Systems" und klicken Sie auf "Ändern...".

Sie können Antworten auf Ihre versendeten SMS und Statusmeldungen per E-Mail bekommen. Dazu ist es nötig, dem Service Ihre E-Mail-Adresse anzugeben. Ergänzen Sie bei der Benutzer-ID nach Ihrer Mobilnummer "/Rückantworten=" und Ihre E-Mail-Adresse.

Beispiel: 004179000000/Rückantworten=hans.mueller@example.com

The screenshot shows a dialog box titled "Outlook Mobile Service-Konto ändern". It contains the following sections and fields:

- Kontoeinstellungen:** A note stating that each setting is required for the mobile service account to function. An icon of an envelope and a mobile phone is shown.
- Serverinformationen:** A text box for "Webdienstadresse" containing "https://oms.esms.ch". A Microsoft Office logo icon is present.
- Anmeldeinformationen:** A text box for "Benutzer-ID" containing "0/Rückantworten=hans.mueller", a password field with "\*\*\*\*\*", and a checked checkbox for "Kennwort speichern".
- Kontoeinstellungen testen:** A note recommending a test of the account after entering information. A "Kontoeinstellungen testen..." button is located at the bottom left.
- Buttons:** "Weitere Einstellungen..." (bottom right), "OK" (bottom center), and "Abbrechen" (bottom right).

Sie können sich für jedes versendete SMS eine Empfangsbestätigung per E-Mail zukommen lassen. Ergänzen Sie bei der Benutzer-ID "/Empfangsbestätigung=" und die gewünschte E-Mail-Adresse.

Beispiel: 0041790000000/Empfangsbestätigung=hans.mueller@example.com

Sie können die Sprache für Statusmeldungen und Empfangsbestätigungen ändern. Ergänzen Sie bei der Benutzer-ID "/Sprache=" und das Kürzel "DE" für Deutsch, "FR" für Französisch, "IT" für Italienisch oder "EN" für Englisch.

Beispiel: 0041790000000/Sprache=EN

Hinweis: Es können auch mehrere Einstellungen eingegeben werden, zum Beispiel:

0041790000000/Rückantworten=hans.mueller@example.com/Empfangsbestätigung=hans.mueller@example.com/Sprache=EN