

eSMS

Bedienungsanleitung MS Outlook 2007



Dateiname	Dolphin Systems-Bedienungsanleitung MS Outlook 2007.docx
Version	1.1
Änderungsdatum	18.03.2019

Inhalt

1. EINLEITUNG	1
2. ANMELDUNG UND ABMELDEN	2
3. EINRICHTEN DES KONTOS	3
4. VERSENDEN VON SMS	8
5. ZUSÄTZLICHE EINSTELLUNGEN	9

1. Einleitung

eSMS ist ein Service mit dem Sie SMS über ein beliebiges Mailprogramm versenden und empfangen können. Für Swisscom und Sunrise Kunden mit einer Schweizer Mobilnummer bietet Dolphin Systems die Möglichkeit diesen Service zu nutzen. Für Anwender von Microsoft Outlook gibt es eine dafür optimierte Variante von eSMS, den Outlook Mobile Services (OMS).

Diese Bedienungsanleitung zeigt Ihnen Schritt für Schritt wie Sie OMS mit Microsoft Outlook 2007 einsetzen können. Bevor Sie OMS nutzen können, müssen Sie sich anmelden und ein neues Konto in Microsoft Outlook einrichten, lesen Sie dazu die folgenden Kapitel.

2. Anmeldung und Abmelden

Für Swisscom Kunden

Senden Sie ein SMS mit dem Inhalt "START ABO ESMS DE" an die Nummer 304.

Für Sunrise Kunden

Senden Sie ein SMS mit "START ESMS DE" an 304

Wichtig für Sunrise Kunden: Zur unterbruchfreien Nutzung des Service eSMS ist alle sechs Monate eine Erneuerung des Abos erforderlich.

Sie bekommen umgehend eine Anmeldebestätigung per SMS mit Ihrer Benutzer-ID und dem Kennwort zugesandt.

Hinweis: Falls Sie den Service in einer anderen Sprache nutzen wollen, senden Sie an Stelle des Kürzels DE für Deutsch, FR für Französisch, IT für Italienisch oder EN für Englisch.

Sie können sich jederzeit vom Service abmelden, indem Sie ein SMS mit dem Inhalt "STOP ESMS" an 304 senden. Sie erhalten umgehend eine Abmeldebestätigung.

3. Einrichten des Kontos

Starten Sie Microsoft Outlook und klicken Sie unter "Extras" – "Kontoeinstellungen...". Klicken Sie im Panel "E-Mail" auf "Neu". Wählen Sie "Servereinstellungen oder zusätzliche Servertypen manuell konfigurieren" und klicken Sie auf "Weiter".

Neues E-Mail-Konto hinzufügen

Konto automatisch einrichten

Ihr Name:
Beispiel: Melanie Speckmann

E-Mail-Adresse:
Beispiel: melanie@contoso.com

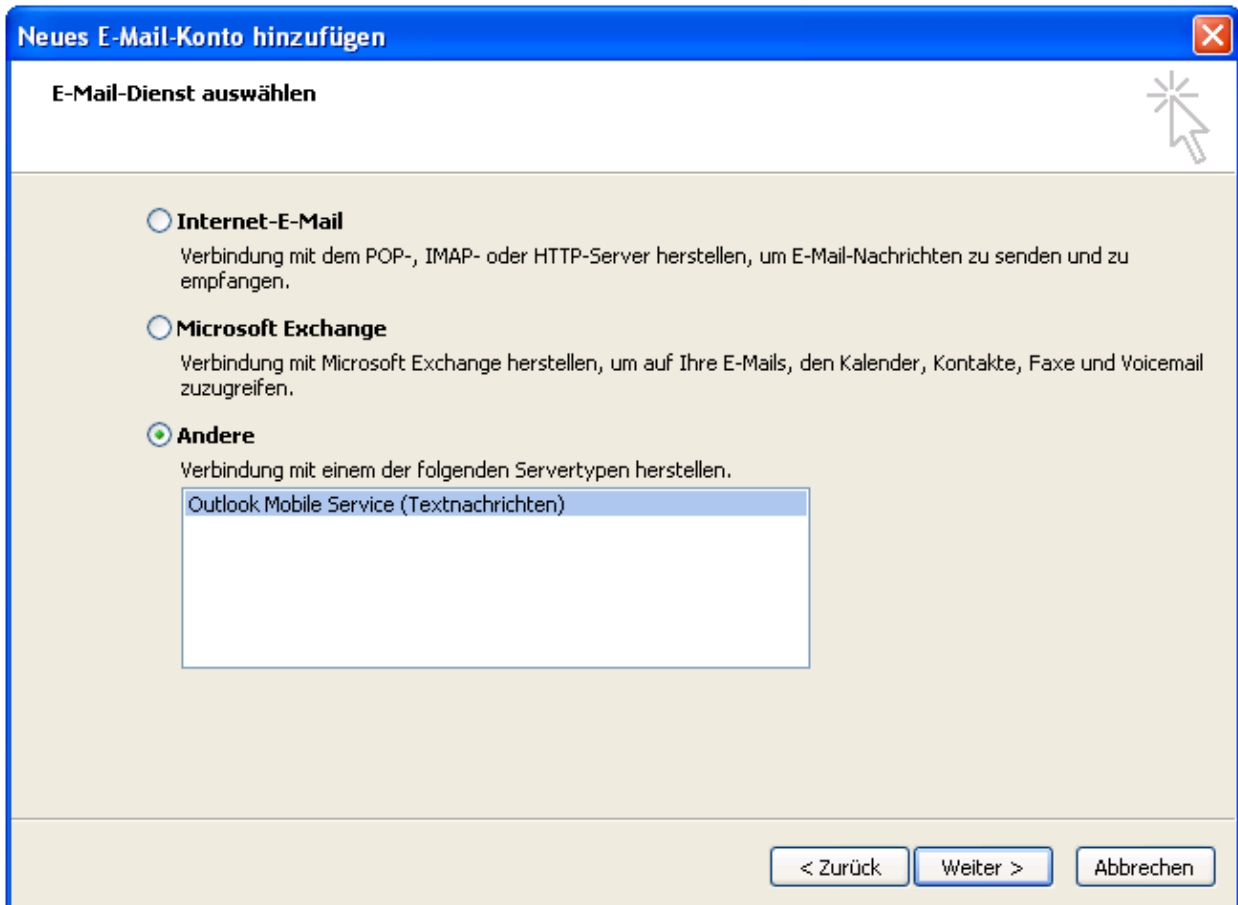
Kennwort:

Kennwort erneut eingeben:
Geben Sie das Kennwort ein, das Sie vom Internetdienstanbieter erhalten haben.

Servereinstellungen oder zusätzliche Servertypen manuell konfigurieren

< Zurück Weiter > Abbrechen

Wählen Sie unter den E-Mail-Dienst "Andere" "Outlook Mobile Service (Textnachrichten)" und klicken Sie auf "Weiter".



Sie gelangen zu den Kontoeinstellungen.

Neues Outlook Mobile Service-Konto hinzufügen

Kontoeinstellungen
Jede dieser Einstellungen ist erforderlich, um Ihr Mobile Service-Konto funktionsfähig zu machen.

Serverinformationen
Webdienstadresse:

Anmeldeinformationen
Benutzer-ID:
Kennwort:
 Kennwort speichern

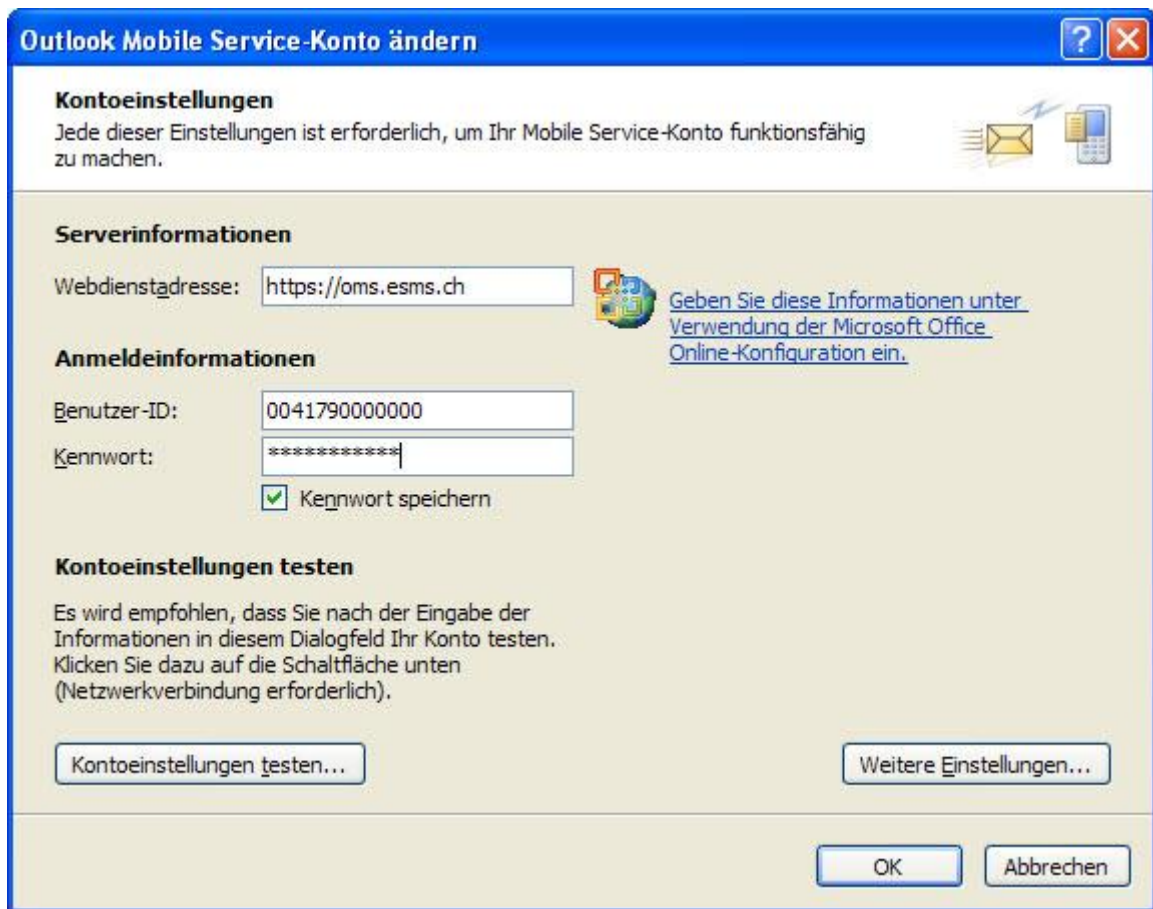
Kontoeinstellungen testen
Es wird empfohlen, dass Sie nach der Eingabe der Informationen in diesem Dialogfeld Ihr Konto testen. Klicken Sie dazu auf die Schaltfläche unten (Netzwerkverbindung erforderlich).

Kontoeinstellungen testen... Weitere Einstellungen...

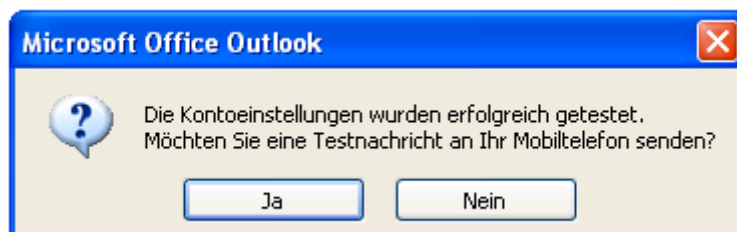
OK Abbrechen

Geben Sie bei den Kontoeinstellungen die Informationen an, welche Sie bei der Anmeldung per SMS erhalten haben.

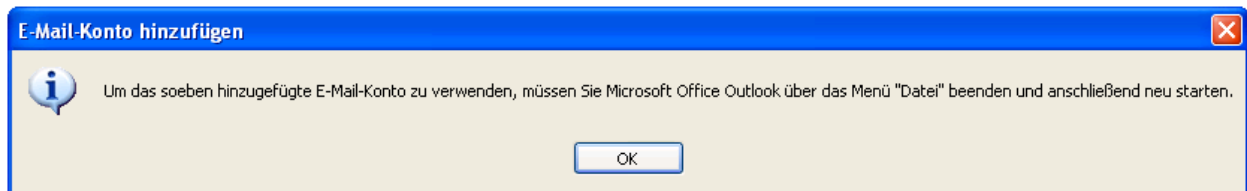
Feld	Wert	Beispiel
Webdienstadresse	Internet-Adresse	https://oms.esms.ch
Benutzer-ID	Ihre Mobilnummer	0041790000000
Kennwort	Ihr Kennwort	abcdefgh123



Sie können Ihre Eingaben überprüfen, indem Sie auf "Kontoeinstellungen testen..." klicken. Anschliessend können Sie, wenn Sie möchten, eine Testnachricht an Ihr Mobiltelefon senden, indem Sie auf "Ja" klicken.



Klicken Sie auf "OK".

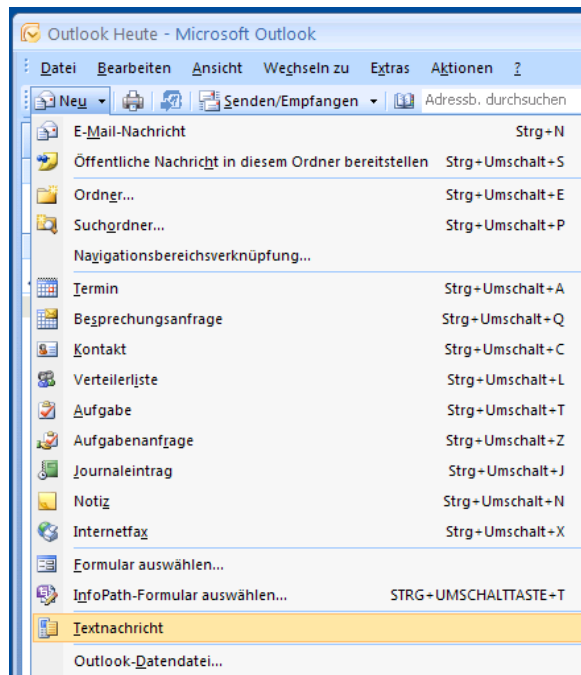


Mit dem Klicken auf "Fertig stellen" schliessen Sie das Einrichten des Kontos ab.

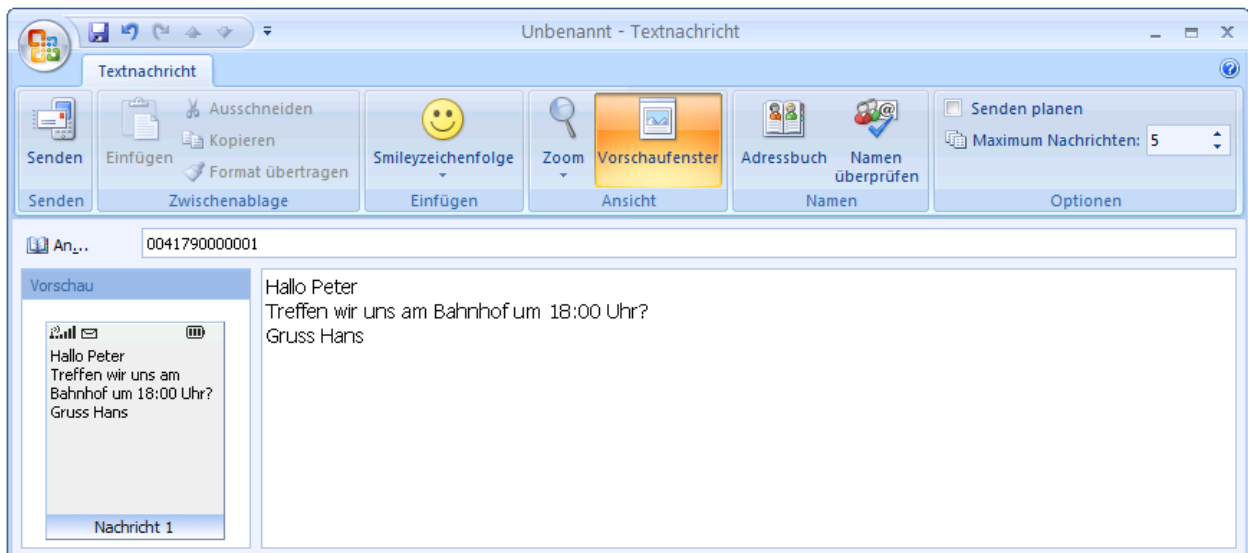


4. Versenden von SMS

Starten Sie Microsoft Outlook. Öffnen Sie in der Rubrik "Neu" – "Textnachricht".



Sie gelangen zur Eingabemaske für SMS.



Hinweis: Beachten Sie, dass pro 160 Zeichen ein SMS verrechnet wird. Maximal 5 SMS pro Versand, überzählige Zeichen werden nicht übertragen.

Geben Sie die gewünschten Empfänger an, verfassen Sie die Nachricht und klicken Sie auf "Senden".

5. Zusätzliche Einstellungen

Es gibt zusätzliche Einstellungen, die Sie mit Hilfe von Parametern eingeben können. Wählen Sie dazu die Kontoeinstellungen unter "Datei" – "Kontoeinstellungen" – "Kontoeinstellungen..." für "eSMS by Dolphin Systems" und klicken Sie auf "Ändern...".

Sie können Antworten auf Ihre versendeten SMS und Statusmeldungen per E-Mail bekommen. Dazu ist es nötig, dem Service Ihre E-Mail-Adresse anzugeben. Ergänzen Sie bei der Benutzer-ID nach Ihrer Mobilnummer "/Rückantworten=" und Ihre E-Mail-Adresse.

Beispiel: 004179000000/Rückantworten=hans.mueller@example.com

The screenshot shows a dialog box titled "Outlook Mobile Service-Konto ändern". It contains the following sections and fields:

- Kontoeinstellungen:** A header section with a sub-header "Kontoeinstellungen" and a note: "Jede dieser Einstellungen ist erforderlich, um Ihr Mobile Service-Konto funktionsfähig zu machen." There are icons for an envelope and a mobile phone.
- Serverinformationen:** A section with a label "Webdienstadresse:" and a text box containing "https://oms.esms.ch". To the right is a Microsoft Office logo and a link: "Geben Sie diese Informationen unter Verwendung der Microsoft Office Online-Konfiguration ein."
- Anmeldeinformationen:** A section with labels "Benutzer-ID:" and "Kennwort:". The "Benutzer-ID:" text box contains "0/Rückantworten=hans.mueller". The "Kennwort:" text box contains "*****". Below these is a checked checkbox labeled "Kennwort speichern".
- Kontoeinstellungen testen:** A section with a note: "Es wird empfohlen, dass Sie nach der Eingabe der Informationen in diesem Dialogfeld Ihr Konto testen. Klicken Sie dazu auf die Schaltfläche unten (Netzwerkverbindung erforderlich)."
- Buttons:** At the bottom, there are four buttons: "Kontoeinstellungen testen...", "Weitere Einstellungen...", "OK", and "Abbrechen".

Sie können sich für jedes versendete SMS eine Empfangsbestätigung per E-Mail zukommen lassen. Ergänzen Sie bei der Benutzer-ID "/Empfangsbestätigung=" und die gewünschte E-Mail-Adresse.

Beispiel: 0041790000000/Empfangsbestätigung=hans.mueller@example.com

Sie können die Sprache für Statusmeldungen und Empfangsbestätigungen ändern. Ergänzen Sie bei der Benutzer-ID "/Sprache=" und das Kürzel "DE" für Deutsch, "FR" für Französisch, "IT" für Italienisch oder "EN" für Englisch.

Beispiel: 0041790000000/Sprache=EN

Hinweis: Es können auch mehrere Einstellungen eingegeben werden, zum Beispiel:

0041790000000/Rückantworten=hans.mueller@example.com/Empfangsbestätigung=hans.mueller@example.com/Sprache=EN